

**Správa železnic, státní organizace**  
Dlážděná 1003/7, 110 00 Praha 1 – Nové Město  
Oblastní ředitelství Ostrava  
Muglinovská 1038/5  
702 00 Ostrava

**Vyřizuje:** Ing. Kristýna Pospíšilová  
**Telefon:** 513 034 173  
**Č.j.:** OTŽP – 216/21  
**E-mail:** kristyna.pospisilova@ecological.cz  
**Datum:** 10.6.2021

Vážení,

Správa železnic, státní organizace připravuje záměr „**Rekonstrukce a doplnění závor na přejezdu P7844 v km 17,407 trati odb. Moravice (mimo) – Svobodné Heřmanice (včetně)**“.

Cílem díla je rekonstrukce stávajícího žel. přejezdu, zvýšení bezpečnosti na přejezdu vybudováním nové technologie PZS se závorovými břevny se svítilnami LED a s postupným sklápěním. Dále bude osazen nový technologický domek, osazeny počítače náprav, provedeno zaizolování koleje č. 1 v dopravně Mladecko a bude zřízen kamerový systém na přejezdu. V rámci stavební části bude provedena rekonstrukce žel. svršku a spodku, vč. úpravy GPK a odvodnění, přejezdové konstrukce a živичného povrchu komunikace a propustku v km 17,422.

Přejezd se nachází na regionální dráze č.307 Opava východ – Svobodné Heřmanice, křížení s komunikací I/46.

Nyní se stavba nachází ve fázi zpracování dokumentace ve stupni dokumentace pro stavební povolení a jsou vyřizovány veškeré potřebné záležitosti se stavbou spojené (inženýrská činnost apod.).

V rámci stavebních činností jsou ke kácení navrženy níže uvedené dřeviny a porosty dřevin, které se nachází na Vašem pozemku. Grafické znázornění lokalizace dřevin je součástí této žádosti viz příloha č. 1.

Stromy:

Číslo na mapě	Taxon		Obvod kmene				Parcelní číslo	Katastrální území	Vlastník
	Latinský název	Český název	1	2	3	4			
13	<i>Quercus sp.</i>	dub	35				1060	Litultovice	Česká republika, Správa železníc, státní organizace, Dlážďená 1003/7, Nové Město, 11000 Praha 1
14	<i>Quercus sp.</i>	dub	31				1060	Litultovice	Česká republika, Správa železníc, státní organizace, Dlážďená 1003/7, Nové Město, 11000 Praha 1
15	<i>Quercus sp.</i>	dub	44				1060	Litultovice	Česká republika, Správa železníc, státní organizace, Dlážďená 1003/7, Nové Město, 11000 Praha 1
16	<i>Pinus sylvestris</i>	borovice lesní	50				1060	Litultovice	Česká republika, Správa železníc, státní organizace, Dlážďená 1003/7, Nové Město, 11000 Praha 1
17	<i>Quercus sp.</i>	dub	28				1060	Litultovice	Česká republika, Správa železníc, státní organizace, Dlážďená 1003/7, Nové Město, 11000 Praha 1
18	<i>Pinus sylvestris</i>	borovice lesní	69				1060	Litultovice	Česká republika, Správa železníc, státní organizace, Dlážďená 1003/7, Nové Město, 11000 Praha 1
19	<i>Quercus sp.*</i>	dub	38	31	25	22	1060	Litultovice	Česká republika, Správa železníc, státní organizace, Dlážďená 1003/7, Nové Město, 11000 Praha 1
20	<i>Pinus sylvestris</i>	borovice lesní	72				1060	Litultovice	Česká republika, Správa železníc, státní organizace, Dlážďená 1003/7, Nové Město, 11000 Praha 1
21	<i>Pinus sylvestris</i>	borovice lesní	41				1060	Litultovice	Česká republika, Správa železníc, státní organizace, Dlážďená 1003/7, Nové Město, 11000 Praha 1
22	<i>Pinus sylvestris</i>	borovice lesní	75				1060	Litultovice	Česká republika, Správa železníc, státní organizace, Dlážďená 1003/7, Nové Město, 11000 Praha 1
23	<i>Pinus sylvestris</i>	borovice lesní	66				1060	Litultovice	Česká republika, Správa železníc, státní organizace, Dlážďená

Číslo na mapě	Taxon		Obvod kmene				Parcelní číslo	Katastrální území	Vlastník
	Latinský název	Český název	1	2	3	4			
									1003/7, Nové Město, 11000 Praha 1
24	<i>Pinus sylvestris</i>	borovice lesní	60				1060	Litultovice	Česká republika, Správa železníc, státní organizace, Dlážděná 1003/7, Nové Město, 11000 Praha 1
25	<i>Quercus sp.</i>	dub	57				1060	Litultovice	Česká republika, Správa železníc, státní organizace, Dlážděná 1003/7, Nové Město, 11000 Praha 1
26	<i>Pinus sylvestris</i>	borovice lesní	72				1060	Litultovice	Česká republika, Správa železníc, státní organizace, Dlážděná 1003/7, Nové Město, 11000 Praha 1
27	<i>Pinus sylvestris</i>	borovice lesní	60				1060	Litultovice	Česká republika, Správa železníc, státní organizace, Dlážděná 1003/7, Nové Město, 11000 Praha 1
28	<i>Fagus sylvatica</i>	buk lesní	28				1060	Litultovice	Česká republika, Správa železníc, státní organizace, Dlážděná 1003/7, Nové Město, 11000 Praha 1
29	<i>Pinus sylvestris</i>	borovice lesní	50				1060	Litultovice	Česká republika, Správa železníc, státní organizace, Dlážděná 1003/7, Nové Město, 11000 Praha 1
30	<i>Pinus sylvestris</i>	borovice lesní	75				1060	Litultovice	Česká republika, Správa železníc, státní organizace, Dlážděná 1003/7, Nové Město, 11000 Praha 1
31	<i>Robinia pseudoacacia</i>	trnovník akát	50				1060	Litultovice	Česká republika, Správa železníc, státní organizace, Dlážděná 1003/7, Nové Město, 11000 Praha 1
32	<i>Robinia pseudoacacia</i>	trnovník akát	47				1060	Litultovice	Česká republika, Správa železníc, státní organizace, Dlážděná 1003/7, Nové Město, 11000 Praha 1
33	<i>Robinia pseudoacacia</i>	trnovník akát	35				1060	Litultovice	Česká republika, Správa železníc, státní organizace, Dlážděná 1003/7, Nové Město, 11000 Praha 1
34	<i>Robinia pseudoacacia*</i>	trnovník akát	44	28			1060	Litultovice	Česká republika, Správa železníc, státní organizace, Dlážděná

Číslo na mapě	Taxon		Obvod kmene				Parcelní číslo	Katastrální území	Vlastník
	Latinský název	Český název	1	2	3	4			
									1003/7, Nové Město, 11000 Praha 1
35	<i>Robinia pseudoacacia</i>	trnovník akát	79				1060	Litultovice	Česká republika, Správa železníc, státní organizace, Dlážděná 1003/7, Nové Město, 11000 Praha 1
36	<i>Robinia pseudoacacia</i>	trnovník akát	25				1060	Litultovice	Česká republika, Správa železníc, státní organizace, Dlážděná 1003/7, Nové Město, 11000 Praha 1
37	<i>Quercus sp.</i>	dub	38				1060	Litultovice	Česká republika, Správa železníc, státní organizace, Dlážděná 1003/7, Nové Město, 11000 Praha 1
38	<i>Quercus sp.</i>	dub	35				1060	Litultovice	Česká republika, Správa železníc, státní organizace, Dlážděná 1003/7, Nové Město, 11000 Praha 1
39	<i>Pinus sylvestris</i>	borovice lesní	38				1060	Litultovice	Česká republika, Správa železníc, státní organizace, Dlážděná 1003/7, Nové Město, 11000 Praha 1
40	<i>Pinus sylvestris</i>	borovice lesní	41				1060	Litultovice	Česká republika, Správa železníc, státní organizace, Dlážděná 1003/7, Nové Město, 11000 Praha 1
41	<i>Fagus sylvatica</i>	buk lesní	44				1060	Litultovice	Česká republika, Správa železníc, státní organizace, Dlážděná 1003/7, Nové Město, 11000 Praha 1
42	<i>Fagus sylvatica</i>	buk lesní	19				1060	Litultovice	Česká republika, Správa železníc, státní organizace, Dlážděná 1003/7, Nové Město, 11000 Praha 1
43	<i>Fagus sylvatica</i>	buk lesní	72				1060	Litultovice	Česká republika, Správa železníc, státní organizace, Dlážděná 1003/7, Nové Město, 11000 Praha 1
44	<i>Fagus sylvatica</i>	buk lesní	69				1060	Litultovice	Česká republika, Správa železníc, státní organizace, Dlážděná 1003/7, Nové Město, 11000 Praha 1
45	<i>Pinus sylvestris</i>	borovice lesní	72				1060	Litultovice	Česká republika, Správa železníc, státní organizace, Dlážděná

Číslo na mapě	Taxon		Obvod kmene				Parcelní číslo	Katastrální území	Vlastník
	Latinský název	Český název	1	2	3	4			
									1003/7, Nové Město, 11000 Praha 1
46	<i>Fagus sylvatica</i>	buk lesní	75				1060	Litultovice	Česká republika, Správa železnic, státní organizace, Dlážděná 1003/7, Nové Město, 11000 Praha 1
47	<i>Fagus sylvatica</i>	buk lesní	28				1060	Litultovice	Česká republika, Správa železnic, státní organizace, Dlážděná 1003/7, Nové Město, 11000 Praha 1
48	<i>Fagus sylvatica</i>	buk lesní	69				1060	Litultovice	Česká republika, Správa železnic, státní organizace, Dlážděná 1003/7, Nové Město, 11000 Praha 1
49	<i>Fagus sylvatica</i> *	buk lesní	50	19			1060	Litultovice	Česká republika, Správa železnic, státní organizace, Dlážděná 1003/7, Nové Město, 11000 Praha 1
50	<i>Fagus sylvatica</i>	buk lesní	66				1060	Litultovice	Česká republika, Správa železnic, státní organizace, Dlážděná 1003/7, Nové Město, 11000 Praha 1
51	<i>Tilia sp.*</i>	lípa	35	28	25		1060	Litultovice	Česká republika, Správa železnic, státní organizace, Dlážděná 1003/7, Nové Město, 11000 Praha 1
52	<i>Fagus sylvatica</i>	buk lesní	50				1060	Litultovice	Česká republika, Správa železnic, státní organizace, Dlážděná 1003/7, Nové Město, 11000 Praha 1
53	<i>Fagus sylvatica</i>	buk lesní	38				1060	Litultovice	Česká republika, Správa železnic, státní organizace, Dlážděná 1003/7, Nové Město, 11000 Praha 1
54	<i>Pinus sylvestris</i>	borovice lesní	66				1060	Litultovice	Česká republika, Správa železnic, státní organizace, Dlážděná 1003/7, Nové Město, 11000 Praha 1
55	<i>Pinus sylvestris</i>	borovice lesní	75				1060	Litultovice	Česká republika, Správa železnic, státní organizace, Dlážděná 1003/7, Nové Město, 11000 Praha 1
56	<i>Acer sp.</i>	javor	38				1060	Litultovice	Česká republika, Správa železnic, státní organizace, Dlážděná

Číslo na mapě	Taxon		Obvod kmene				Parcelní číslo	Katastrální území	Vlastník
	Latinský název	Český název	1	2	3	4			
									1003/7, Nové Město, 11000 Praha 1
57	<i>Acer sp.</i>	javor	19				1060	Litultovice	Česká republika, Správa železníc, státní organizace, Dlážděná 1003/7, Nové Město, 11000 Praha 1
58	<i>Robinia pseudoacacia</i>	trnovník akát	44				1060	Litultovice	Česká republika, Správa železníc, státní organizace, Dlážděná 1003/7, Nové Město, 11000 Praha 1
59	<i>Acer sp.</i>	javor	66				1060	Litultovice	Česká republika, Správa železníc, státní organizace, Dlážděná 1003/7, Nové Město, 11000 Praha 1
60	<i>Acer sp.</i>	javor	25				1060	Litultovice	Česká republika, Správa železníc, státní organizace, Dlážděná 1003/7, Nové Město, 11000 Praha 1
61	<i>Fagus sylvatica</i> *	buk lesní	28	19			1060	Litultovice	Česká republika, Správa železníc, státní organizace, Dlážděná 1003/7, Nové Město, 11000 Praha 1
62	<i>Acer sp.</i>	javor	57				1060	Litultovice	Česká republika, Správa železníc, státní organizace, Dlážděná 1003/7, Nové Město, 11000 Praha 1
63	<i>Acer sp.</i>	javor	25				1060	Litultovice	Česká republika, Správa železníc, státní organizace, Dlážděná 1003/7, Nové Město, 11000 Praha 1
64	<i>Fagus sylvatica</i>	buk lesní	72				1060	Litultovice	Česká republika, Správa železníc, státní organizace, Dlážděná 1003/7, Nové Město, 11000 Praha 1
65	<i>Fagus sylvatica</i>	buk lesní	28				1060	Litultovice	Česká republika, Správa železníc, státní organizace, Dlážděná 1003/7, Nové Město, 11000 Praha 1
68	<i>Pinus sylvestris</i>	borovice lesní	163				1060	Litultovice	Česká republika, Správa železníc, státní organizace, Dlážděná 1003/7, Nové Město, 11000 Praha 1
69	<i>Fagus sylvatica</i>	buk lesní	160				1060	Litultovice	Česká republika, Správa železníc, státní organizace, Dlážděná

Číslo na mapě	Taxon		Obvod kmene				Parcelní číslo	Katastrální území	Vlastník
	Latinský název	Český název	1	2	3	4			
									1003/7, Nové Město, 11000 Praha 1
70	<i>Fagus sylvatica</i>	buk lesní	144				1060	Litultovice	Česká republika, Správa železnic, státní organizace, Dlážděná 1003/7, Nové Město, 11000 Praha 1
71	<i>Fagus sylvatica</i>	buk lesní	129				1060	Litultovice	Česká republika, Správa železnic, státní organizace, Dlážděná 1003/7, Nové Město, 11000 Praha 1
72	<i>Pinus sylvestris</i>	borovice lesní	163				1060	Litultovice	Česká republika, Správa železnic, státní organizace, Dlážděná 1003/7, Nové Město, 11000 Praha 1
73	<i>Pinus sylvestris</i>	borovice lesní	104				1060	Litultovice	Česká republika, Správa železnic, státní organizace, Dlážděná 1003/7, Nové Město, 11000 Praha 1
74	<i>Pinus sylvestris</i>	borovice lesní	97				1060	Litultovice	Česká republika, Správa železnic, státní organizace, Dlážděná 1003/7, Nové Město, 11000 Praha 1
75	<i>Pinus sylvestris</i>	borovice lesní	94				1060	Litultovice	Česká republika, Správa železnic, státní organizace, Dlážděná 1003/7, Nové Město, 11000 Praha 1
76	<i>Pinus sylvestris</i>	borovice lesní	91				1060	Litultovice	Česká republika, Správa železnic, státní organizace, Dlážděná 1003/7, Nové Město, 11000 Praha 1
77	<i>Pinus sylvestris</i>	borovice lesní	100				1060	Litultovice	Česká republika, Správa železnic, státní organizace, Dlážděná 1003/7, Nové Město, 11000 Praha 1
78	<i>Quercus sp.</i>	dub	97				1060	Litultovice	Česká republika, Správa železnic, státní organizace, Dlážděná 1003/7, Nové Město, 11000 Praha 1
79	<i>Pinus sylvestris</i>	borovice lesní	113				1060	Litultovice	Česká republika, Správa železnic, státní organizace, Dlážděná 1003/7, Nové Město, 11000 Praha 1
80	<i>Quercus sp.</i>	dub	141				1060	Litultovice	Česká republika, Správa železnic, státní organizace, Dlážděná

Číslo na mapě	Taxon		Obvod kmene				Parcelní číslo	Katastrální území	Vlastník
	Latinský název	Český název	1	2	3	4			
									1003/7, Nové Město, 11000 Praha 1
81	<i>Pinus sylvestris</i>	borovice lesní	122				1060	Litultovice	Česká republika, Správa železníc, státní organizace, Dlážděná 1003/7, Nové Město, 11000 Praha 1
82	<i>Pinus sylvestris</i>	borovice lesní	104				1060	Litultovice	Česká republika, Správa železníc, státní organizace, Dlážděná 1003/7, Nové Město, 11000 Praha 1
83	<i>Pinus sylvestris</i>	borovice lesní	91				1060	Litultovice	Česká republika, Správa železníc, státní organizace, Dlážděná 1003/7, Nové Město, 11000 Praha 1
84	<i>Fagus sylvatica</i>	buk lesní	88				1060	Litultovice	Česká republika, Správa železníc, státní organizace, Dlážděná 1003/7, Nové Město, 11000 Praha 1
85	<i>Quercus sp.</i>	dub	138				1060	Litultovice	Česká republika, Správa železníc, státní organizace, Dlážděná 1003/7, Nové Město, 11000 Praha 1
86	<i>Pinus sylvestris</i>	borovice lesní	97				1060	Litultovice	Česká republika, Správa železníc, státní organizace, Dlážděná 1003/7, Nové Město, 11000 Praha 1
87	<i>Pinus sylvestris</i>	borovice lesní	132				1060	Litultovice	Česká republika, Správa železníc, státní organizace, Dlážděná 1003/7, Nové Město, 11000 Praha 1
88	<i>Pinus sylvestris</i>	borovice lesní	97				1060	Litultovice	Česká republika, Správa železníc, státní organizace, Dlážděná 1003/7, Nové Město, 11000 Praha 1
89	<i>Pinus sylvestris</i>	borovice lesní	91				1060	Litultovice	Česká republika, Správa železníc, státní organizace, Dlážděná 1003/7, Nové Město, 11000 Praha 1
90	<i>Pinus sylvestris</i>	borovice lesní	122				1060	Litultovice	Česká republika, Správa železníc, státní organizace, Dlážděná 1003/7, Nové Město, 11000 Praha 1
91	<i>Pinus sylvestris</i>	borovice lesní	132				1060	Litultovice	Česká republika, Správa železníc, státní organizace, Dlážděná



Číslo na mapě	Taxon		Obvod kmene				Parcelní číslo	Katastrální území	Vlastník
	Latinský název	Český název	1	2	3	4			
									1003/7, Nové Město, 11000 Praha 1
92	<i>Pinus sylvestris</i>	borovice lesní	85				1060	Litultovice	Česká republika, Správa železnic, státní organizace, Dlážděná 1003/7, Nové Město, 11000 Praha 1
93	<i>Pinus sylvestris</i>	borovice lesní	100				1060	Litultovice	Česká republika, Správa železnic, státní organizace, Dlážděná 1003/7, Nové Město, 11000 Praha 1
94	<i>Pinus sylvestris</i>	borovice lesní	107				1060	Litultovice	Česká republika, Správa železnic, státní organizace, Dlážděná 1003/7, Nové Město, 11000 Praha 1
95	<i>Pinus sylvestris</i>	borovice lesní	113				1060	Litultovice	Česká republika, Správa železnic, státní organizace, Dlážděná 1003/7, Nové Město, 11000 Praha 1
96	<i>Pinus sylvestris</i>	borovice lesní	116				1060	Litultovice	Česká republika, Správa železnic, státní organizace, Dlážděná 1003/7, Nové Město, 11000 Praha 1
97	<i>Robinia pseudoacacia</i>	trnovník akát	138				1060	Litultovice	Česká republika, Správa železnic, státní organizace, Dlážděná 1003/7, Nové Město, 11000 Praha 1
98	<i>Fagus sylvatica</i>	buk lesní	100				1060	Litultovice	Česká republika, Správa železnic, státní organizace, Dlážděná 1003/7, Nové Město, 11000 Praha 1
99	<i>Quercus sp.</i>	dub	163				1060	Litultovice	Česká republika, Správa železnic, státní organizace, Dlážděná 1003/7, Nové Město, 11000 Praha 1
100	<i>Pinus sylvestris</i>	borovice lesní	154				1060	Litultovice	Česká republika, Správa železnic, státní organizace, Dlážděná 1003/7, Nové Město, 11000 Praha 1
101	<i>Pinus sylvestris</i>	borovice lesní	119				1060	Litultovice	Česká republika, Správa železnic, státní organizace, Dlážděná 1003/7, Nové Město, 11000 Praha 1

Dřeviny podbarvené šedou barvou vyžadují v případě požadavku na odstranění, povolení ke kácení.

\* Polykormon (mnohokmen) - rostlina, která vyrůstá z jediného podzemního systému - jedná se tedy o jednoho jedince s více kmeny, nikoliv o populaci sloučenou z více jedinců.

Porosty:

Číslo na mapě	Taxon		Doprovodný taxon		Plocha porostu (m <sup>2</sup> )	Parcelní číslo	Katastrální území	Vlastník
	Latinský název	Český název	Latinský název	Český název				
118	<i>Acer negundo</i>	javor jasanolistý			2	1060	Litultovice	Česká republika, Správa železnic, státní organizace, Dlážďená 1003/7, Nové Město, 11000 Praha 1
119	<i>Fagus sylvatica</i>	buk lesní	<i>Acer sp.</i>	javor	2	1060	Litultovice	Česká republika, Správa železnic, státní organizace, Dlážďená 1003/7, Nové Město, 11000 Praha 1
120	<i>Fagus sylvatica</i>	buk lesní			2	1060	Litultovice	Česká republika, Správa železnic, státní organizace, Dlážďená 1003/7, Nové Město, 11000 Praha 1
121	<i>Fagus sylvatica</i>	buk lesní	<i>Acer sp.</i>	javor	3	1060	Litultovice	Česká republika, Správa železnic, státní organizace, Dlážďená 1003/7, Nové Město, 11000 Praha 1
122	<i>Fagus sylvatica</i>	buk lesní	<i>Acer sp.</i>	javor	1	1060	Litultovice	Česká republika, Správa železnic, státní organizace, Dlážďená 1003/7, Nové Město, 11000 Praha 1
123	<i>Fagus sylvatica</i>	buk lesní	<i>Acer sp.</i> , <i>Robinia pseudocacia</i>	javor, trnovník akát	19	1060	Litultovice	Česká republika, Správa železnic, státní organizace, Dlážďená 1003/7, Nové Město, 11000 Praha 1
124	<i>Cornus sp.</i>	svída			2	1060	Litultovice	Česká republika, Správa železnic, státní organizace, Dlážďená 1003/7, Nové Město, 11000 Praha 1
125	<i>Acer sp.</i>	javor	<i>Tilia sp.</i>	lípa	2	1060	Litultovice	Česká republika, Správa železnic, státní organizace, Dlážďená 1003/7, Nové Město, 11000 Praha 1
126	<i>Fagus sylvatica</i>	buk lesní			14	1060	Litultovice	Česká republika, Správa železnic, státní organizace, Dlážďená 1003/7, Nové Město, 11000 Praha 1
127	<i>Tilia sp.</i>	lípa	<i>Acer sp.</i> , <i>Fagus sylvatica</i>	javor, buk lesní	3	1060	Litultovice	Česká republika, Správa železnic, státní organizace, Dlážďená 1003/7, Nové Město, 11000 Praha 1
128	<i>Fagus sylvatica</i>	buk lesní	<i>Tilia sp.</i> , <i>Acer sp.</i>	lípa, javor	4	1060	Litultovice	Česká republika, Správa železnic, státní organizace, Dlážďená 1003/7, Nové Město, 11000 Praha 1

Číslo na mapě	Taxon		Doprovodný taxon		Plocha porostu (m <sup>2</sup> )	Parcelní číslo	Katastrální území	Vlastník
	Latinský název	Český název	Latinský název	Český název				
129	<i>Fagus sylvatica</i>	buk lesní	<i>Acer sp.</i>	javor	3	1060	Litultovice	Česká republika, Správa železnic, státní organizace, Dlážďená 1003/7, Nové Město, 11000 Praha 1
130	<i>Acer sp.</i>	javor	<i>Robinia pseudacacia</i>	trnovník akát	3	1060	Litultovice	Česká republika, Správa železnic, státní organizace, Dlážďená 1003/7, Nové Město, 11000 Praha 1
131	<i>Acer sp.</i>	javor	<i>Fagus sylvatica</i> , <i>Tilia sp.</i>	buk lesní, lípa	2	1060	Litultovice	Česká republika, Správa železnic, státní organizace, Dlážďená 1003/7, Nové Město, 11000 Praha 1

Chtěli bychom Vás, jakožto vlastníka výše uvedených dřevin a porostů, požádat o souhlas s jejich kácením. Předtištěný souhlas je součástí této žádosti (viz příloha 2). Prosíme o jeho vyplnění a zpětné navrácení.

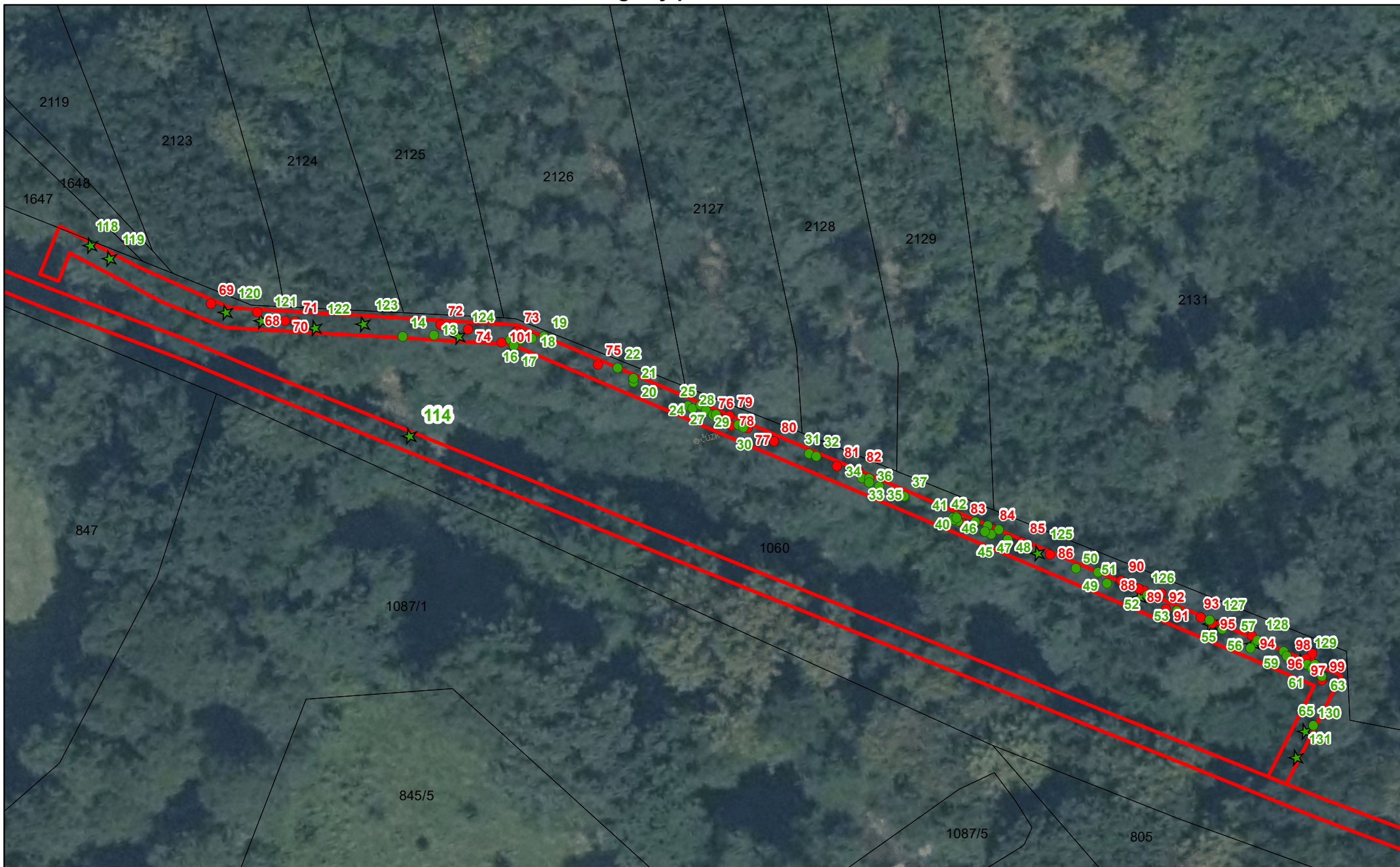
Prosíme o Vaše vyjádření k dané věci, pokud možno, v co nejkratší době. V případě jakýchkoliv dotazů, požadavků na doplnění informací apod. mne prosím kontaktujte.

S pozdravem

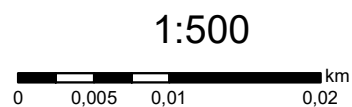
Přílohy:

1. Mapový výstup (lokalizace dřevin)
2. Souhlas s kácením dřeviny

# Dendrologický průzkum - list 4



- ★ Porosty do 40 m<sup>2</sup>
- Stromy s obvodem nad 80 cm
- Stromy s obvodem do 80 cm
- Plocha porostů
- Hranice parcel
- Hranice průzkumu



Souřadnicový systém S-JTSK  
 Podkladová mapa: Ortofoto (ČÚZK)  
 Zpracovatel: Ecological Consulting a.s., 2021

## SOUHLAS

### vlastníka pozemku s kácením dřevin

Stavba: „Rekonstrukce a doplnění závor na přejezdu P7844 v km 17,407 trati odb. Moravice (mimo) – Svobodné Heřmanice (včetně)“.

Jméno a adresa vlastníka:

#### Správa železnic, státní organizace

Dlážděná 1003/7, 110 00 Praha 1 – Nové Město

Oblastní ředitelství Ostrava

Muglinovská 1038/5

702 00 Ostrava

Vyjádření:

Souhlasím s kácením níže uvedených dřevin a porostů.

*Stromy:*

Číslo na mapě	Taxon		Obvod kmene				Parcelní číslo	Katastrální území	Vlastník
	Latinský název	Český název	1	2	3	4			
13	<i>Quercus sp.</i>	dub	35				1060	Litultovice	Česká republika, Správa železnic, státní organizace, Dlážděná 1003/7, Nové Město, 11000 Praha 1
14	<i>Quercus sp.</i>	dub	31				1060	Litultovice	Česká republika, Správa železnic, státní organizace, Dlážděná 1003/7, Nové Město, 11000 Praha 1
15	<i>Quercus sp.</i>	dub	44				1060	Litultovice	Česká republika, Správa železnic, státní organizace, Dlážděná 1003/7, Nové Město, 11000 Praha 1
16	<i>Pinus sylvestris</i>	borovice lesní	50				1060	Litultovice	Česká republika, Správa železnic, státní organizace, Dlážděná 1003/7, Nové Město, 11000 Praha 1
17	<i>Quercus sp.</i>	dub	28				1060	Litultovice	Česká republika, Správa železnic, státní organizace, Dlážděná 1003/7, Nové Město, 11000 Praha 1
18	<i>Pinus sylvestris</i>	borovice lesní	69				1060	Litultovice	Česká republika, Správa železnic, státní organizace, Dlážděná 1003/7, Nové Město, 11000 Praha 1

Číslo na mapě	Taxon		Obvod kmene				Parcelní číslo	Katastrální území	Vlastník
	Latinský název	Český název	1	2	3	4			
19	<i>Quercus sp.*</i>	dub	38	31	25	22	1060	Litultovice	Česká republika, Správa železnic, státní organizace, Dlážděná 1003/7, Nové Město, 11000 Praha 1
20	<i>Pinus sylvestris</i>	borovice lesní	72				1060	Litultovice	Česká republika, Správa železnic, státní organizace, Dlážděná 1003/7, Nové Město, 11000 Praha 1
21	<i>Pinus sylvestris</i>	borovice lesní	41				1060	Litultovice	Česká republika, Správa železnic, státní organizace, Dlážděná 1003/7, Nové Město, 11000 Praha 1
22	<i>Pinus sylvestris</i>	borovice lesní	75				1060	Litultovice	Česká republika, Správa železnic, státní organizace, Dlážděná 1003/7, Nové Město, 11000 Praha 1
23	<i>Pinus sylvestris</i>	borovice lesní	66				1060	Litultovice	Česká republika, Správa železnic, státní organizace, Dlážděná 1003/7, Nové Město, 11000 Praha 1
24	<i>Pinus sylvestris</i>	borovice lesní	60				1060	Litultovice	Česká republika, Správa železnic, státní organizace, Dlážděná 1003/7, Nové Město, 11000 Praha 1
25	<i>Quercus sp.</i>	dub	57				1060	Litultovice	Česká republika, Správa železnic, státní organizace, Dlážděná 1003/7, Nové Město, 11000 Praha 1
26	<i>Pinus sylvestris</i>	borovice lesní	72				1060	Litultovice	Česká republika, Správa železnic, státní organizace, Dlážděná 1003/7, Nové Město, 11000 Praha 1
27	<i>Pinus sylvestris</i>	borovice lesní	60				1060	Litultovice	Česká republika, Správa železnic, státní organizace, Dlážděná 1003/7, Nové Město, 11000 Praha 1
28	<i>Fagus sylvatica</i>	buk lesní	28				1060	Litultovice	Česká republika, Správa železnic, státní organizace, Dlážděná 1003/7, Nové Město, 11000 Praha 1
29	<i>Pinus sylvestris</i>	borovice lesní	50				1060	Litultovice	Česká republika, Správa železnic, státní organizace, Dlážděná 1003/7, Nové Město, 11000 Praha 1

Číslo na mapě	Taxon		Obvod kmene				Parcelní číslo	Katastrální území	Vlastník
	Latinský název	Český název	1	2	3	4			
30	<i>Pinus sylvestris</i>	borovice lesní	75				1060	Litultovice	Česká republika, Správa železnic, státní organizace, Dlážděná 1003/7, Nové Město, 11000 Praha 1
31	<i>Robinia pseudoacacia</i>	trnovník akát	50				1060	Litultovice	Česká republika, Správa železnic, státní organizace, Dlážděná 1003/7, Nové Město, 11000 Praha 1
32	<i>Robinia pseudoacacia</i>	trnovník akát	47				1060	Litultovice	Česká republika, Správa železnic, státní organizace, Dlážděná 1003/7, Nové Město, 11000 Praha 1
33	<i>Robinia pseudoacacia</i>	trnovník akát	35				1060	Litultovice	Česká republika, Správa železnic, státní organizace, Dlážděná 1003/7, Nové Město, 11000 Praha 1
34	<i>Robinia pseudoacacia</i> *	trnovník akát	44	28			1060	Litultovice	Česká republika, Správa železnic, státní organizace, Dlážděná 1003/7, Nové Město, 11000 Praha 1
35	<i>Robinia pseudoacacia</i>	trnovník akát	79				1060	Litultovice	Česká republika, Správa železnic, státní organizace, Dlážděná 1003/7, Nové Město, 11000 Praha 1
36	<i>Robinia pseudoacacia</i>	trnovník akát	25				1060	Litultovice	Česká republika, Správa železnic, státní organizace, Dlážděná 1003/7, Nové Město, 11000 Praha 1
37	<i>Quercus sp.</i>	dub	38				1060	Litultovice	Česká republika, Správa železnic, státní organizace, Dlážděná 1003/7, Nové Město, 11000 Praha 1
38	<i>Quercus sp.</i>	dub	35				1060	Litultovice	Česká republika, Správa železnic, státní organizace, Dlážděná 1003/7, Nové Město, 11000 Praha 1
39	<i>Pinus sylvestris</i>	borovice lesní	38				1060	Litultovice	Česká republika, Správa železnic, státní organizace, Dlážděná 1003/7, Nové Město, 11000 Praha 1
40	<i>Pinus sylvestris</i>	borovice lesní	41				1060	Litultovice	Česká republika, Správa železnic, státní organizace, Dlážděná 1003/7, Nové Město, 11000 Praha 1



Číslo na mapě	Taxon		Obvod kmene				Parcelní číslo	Katastrální území	Vlastník
	Latinský název	Český název	1	2	3	4			
41	<i>Fagus sylvatica</i>	buk lesní	44				1060	Litultovice	Česká republika, Správa železnic, státní organizace, Dlážděná 1003/7, Nové Město, 11000 Praha 1
42	<i>Fagus sylvatica</i>	buk lesní	19				1060	Litultovice	Česká republika, Správa železnic, státní organizace, Dlážděná 1003/7, Nové Město, 11000 Praha 1
43	<i>Fagus sylvatica</i>	buk lesní	72				1060	Litultovice	Česká republika, Správa železnic, státní organizace, Dlážděná 1003/7, Nové Město, 11000 Praha 1
44	<i>Fagus sylvatica</i>	buk lesní	69				1060	Litultovice	Česká republika, Správa železnic, státní organizace, Dlážděná 1003/7, Nové Město, 11000 Praha 1
45	<i>Pinus sylvestris</i>	borovice lesní	72				1060	Litultovice	Česká republika, Správa železnic, státní organizace, Dlážděná 1003/7, Nové Město, 11000 Praha 1
46	<i>Fagus sylvatica</i>	buk lesní	75				1060	Litultovice	Česká republika, Správa železnic, státní organizace, Dlážděná 1003/7, Nové Město, 11000 Praha 1
47	<i>Fagus sylvatica</i>	buk lesní	28				1060	Litultovice	Česká republika, Správa železnic, státní organizace, Dlážděná 1003/7, Nové Město, 11000 Praha 1
48	<i>Fagus sylvatica</i>	buk lesní	69				1060	Litultovice	Česká republika, Správa železnic, státní organizace, Dlážděná 1003/7, Nové Město, 11000 Praha 1
49	<i>Fagus sylvatica</i> *	buk lesní	50	19			1060	Litultovice	Česká republika, Správa železnic, státní organizace, Dlážděná 1003/7, Nové Město, 11000 Praha 1
50	<i>Fagus sylvatica</i>	buk lesní	66				1060	Litultovice	Česká republika, Správa železnic, státní organizace, Dlážděná 1003/7, Nové Město, 11000 Praha 1
51	<i>Tilia sp.*</i>	lípa	35	28	25		1060	Litultovice	Česká republika, Správa železnic, státní organizace, Dlážděná 1003/7, Nové Město, 11000 Praha 1



Číslo na mapě	Taxon		Obvod kmene				Parcelní číslo	Katastrální území	Vlastník
	Latinský název	Český název	1	2	3	4			
52	<i>Fagus sylvatica</i>	buk lesní	50				1060	Litultovice	Česká republika, Správa železnic, státní organizace, Dlážděná 1003/7, Nové Město, 11000 Praha 1
53	<i>Fagus sylvatica</i>	buk lesní	38				1060	Litultovice	Česká republika, Správa železnic, státní organizace, Dlážděná 1003/7, Nové Město, 11000 Praha 1
54	<i>Pinus sylvestris</i>	borovice lesní	66				1060	Litultovice	Česká republika, Správa železnic, státní organizace, Dlážděná 1003/7, Nové Město, 11000 Praha 1
55	<i>Pinus sylvestris</i>	borovice lesní	75				1060	Litultovice	Česká republika, Správa železnic, státní organizace, Dlážděná 1003/7, Nové Město, 11000 Praha 1
56	<i>Acer sp.</i>	javor	38				1060	Litultovice	Česká republika, Správa železnic, státní organizace, Dlážděná 1003/7, Nové Město, 11000 Praha 1
57	<i>Acer sp.</i>	javor	19				1060	Litultovice	Česká republika, Správa železnic, státní organizace, Dlážděná 1003/7, Nové Město, 11000 Praha 1
58	<i>Robinia pseudoacacia</i>	trnovník akát	44				1060	Litultovice	Česká republika, Správa železnic, státní organizace, Dlážděná 1003/7, Nové Město, 11000 Praha 1
59	<i>Acer sp.</i>	javor	66				1060	Litultovice	Česká republika, Správa železnic, státní organizace, Dlážděná 1003/7, Nové Město, 11000 Praha 1
60	<i>Acer sp.</i>	javor	25				1060	Litultovice	Česká republika, Správa železnic, státní organizace, Dlážděná 1003/7, Nové Město, 11000 Praha 1
61	<i>Fagus sylvatica</i> *	buk lesní	28	19			1060	Litultovice	Česká republika, Správa železnic, státní organizace, Dlážděná 1003/7, Nové Město, 11000 Praha 1
62	<i>Acer sp.</i>	javor	57				1060	Litultovice	Česká republika, Správa železnic, státní organizace, Dlážděná 1003/7, Nové Město, 11000 Praha 1

Číslo na mapě	Taxon		Obvod kmene				Parcelní číslo	Katastrální území	Vlastník
	Latinský název	Český název	1	2	3	4			
63	<i>Acer sp.</i>	javor	25				1060	Litultovice	Česká republika, Správa železnic, státní organizace, Dlážďená 1003/7, Nové Město, 11000 Praha 1
64	<i>Fagus sylvatica</i>	buk lesní	72				1060	Litultovice	Česká republika, Správa železnic, státní organizace, Dlážďená 1003/7, Nové Město, 11000 Praha 1
65	<i>Fagus sylvatica</i>	buk lesní	28				1060	Litultovice	Česká republika, Správa železnic, státní organizace, Dlážďená 1003/7, Nové Město, 11000 Praha 1
68	<i>Pinus sylvestris</i>	borovice lesní	163				1060	Litultovice	Česká republika, Správa železnic, státní organizace, Dlážďená 1003/7, Nové Město, 11000 Praha 1
69	<i>Fagus sylvatica</i>	buk lesní	160				1060	Litultovice	Česká republika, Správa železnic, státní organizace, Dlážďená 1003/7, Nové Město, 11000 Praha 1
70	<i>Fagus sylvatica</i>	buk lesní	144				1060	Litultovice	Česká republika, Správa železnic, státní organizace, Dlážďená 1003/7, Nové Město, 11000 Praha 1
71	<i>Fagus sylvatica</i>	buk lesní	129				1060	Litultovice	Česká republika, Správa železnic, státní organizace, Dlážďená 1003/7, Nové Město, 11000 Praha 1
72	<i>Pinus sylvestris</i>	borovice lesní	163				1060	Litultovice	Česká republika, Správa železnic, státní organizace, Dlážďená 1003/7, Nové Město, 11000 Praha 1
73	<i>Pinus sylvestris</i>	borovice lesní	104				1060	Litultovice	Česká republika, Správa železnic, státní organizace, Dlážďená 1003/7, Nové Město, 11000 Praha 1
74	<i>Pinus sylvestris</i>	borovice lesní	97				1060	Litultovice	Česká republika, Správa železnic, státní organizace, Dlážďená 1003/7, Nové Město, 11000 Praha 1
75	<i>Pinus sylvestris</i>	borovice lesní	94				1060	Litultovice	Česká republika, Správa železnic, státní organizace, Dlážďená 1003/7, Nové Město, 11000 Praha 1

Číslo na mapě	Taxon		Obvod kmene				Parcelní číslo	Katastrální území	Vlastník
	Latinský název	Český název	1	2	3	4			
76	<i>Pinus sylvestris</i>	borovice lesní	91				1060	Litultovice	Česká republika, Správa železnic, státní organizace, Dlážďená 1003/7, Nové Město, 11000 Praha 1
77	<i>Pinus sylvestris</i>	borovice lesní	100				1060	Litultovice	Česká republika, Správa železnic, státní organizace, Dlážďená 1003/7, Nové Město, 11000 Praha 1
78	<i>Quercus sp.</i>	dub	97				1060	Litultovice	Česká republika, Správa železnic, státní organizace, Dlážďená 1003/7, Nové Město, 11000 Praha 1
79	<i>Pinus sylvestris</i>	borovice lesní	113				1060	Litultovice	Česká republika, Správa železnic, státní organizace, Dlážďená 1003/7, Nové Město, 11000 Praha 1
80	<i>Quercus sp.</i>	dub	141				1060	Litultovice	Česká republika, Správa železnic, státní organizace, Dlážďená 1003/7, Nové Město, 11000 Praha 1
81	<i>Pinus sylvestris</i>	borovice lesní	122				1060	Litultovice	Česká republika, Správa železnic, státní organizace, Dlážďená 1003/7, Nové Město, 11000 Praha 1
82	<i>Pinus sylvestris</i>	borovice lesní	104				1060	Litultovice	Česká republika, Správa železnic, státní organizace, Dlážďená 1003/7, Nové Město, 11000 Praha 1
83	<i>Pinus sylvestris</i>	borovice lesní	91				1060	Litultovice	Česká republika, Správa železnic, státní organizace, Dlážďená 1003/7, Nové Město, 11000 Praha 1
84	<i>Fagus sylvatica</i>	buk lesní	88				1060	Litultovice	Česká republika, Správa železnic, státní organizace, Dlážďená 1003/7, Nové Město, 11000 Praha 1
85	<i>Quercus sp.</i>	dub	138				1060	Litultovice	Česká republika, Správa železnic, státní organizace, Dlážďená 1003/7, Nové Město, 11000 Praha 1
86	<i>Pinus sylvestris</i>	borovice lesní	97				1060	Litultovice	Česká republika, Správa železnic, státní organizace, Dlážďená 1003/7, Nové Město, 11000 Praha 1

Číslo na mapě	Taxon		Obvod kmene				Parcelní číslo	Katastrální území	Vlastník
	Latinský název	Český název	1	2	3	4			
87	<i>Pinus sylvestris</i>	borovice lesní	132				1060	Litultovice	Česká republika, Správa železnic, státní organizace, Dlážďená 1003/7, Nové Město, 11000 Praha 1
88	<i>Pinus sylvestris</i>	borovice lesní	97				1060	Litultovice	Česká republika, Správa železnic, státní organizace, Dlážďená 1003/7, Nové Město, 11000 Praha 1
89	<i>Pinus sylvestris</i>	borovice lesní	91				1060	Litultovice	Česká republika, Správa železnic, státní organizace, Dlážďená 1003/7, Nové Město, 11000 Praha 1
90	<i>Pinus sylvestris</i>	borovice lesní	122				1060	Litultovice	Česká republika, Správa železnic, státní organizace, Dlážďená 1003/7, Nové Město, 11000 Praha 1
91	<i>Pinus sylvestris</i>	borovice lesní	132				1060	Litultovice	Česká republika, Správa železnic, státní organizace, Dlážďená 1003/7, Nové Město, 11000 Praha 1
92	<i>Pinus sylvestris</i>	borovice lesní	85				1060	Litultovice	Česká republika, Správa železnic, státní organizace, Dlážďená 1003/7, Nové Město, 11000 Praha 1
93	<i>Pinus sylvestris</i>	borovice lesní	100				1060	Litultovice	Česká republika, Správa železnic, státní organizace, Dlážďená 1003/7, Nové Město, 11000 Praha 1
94	<i>Pinus sylvestris</i>	borovice lesní	107				1060	Litultovice	Česká republika, Správa železnic, státní organizace, Dlážďená 1003/7, Nové Město, 11000 Praha 1
95	<i>Pinus sylvestris</i>	borovice lesní	113				1060	Litultovice	Česká republika, Správa železnic, státní organizace, Dlážďená 1003/7, Nové Město, 11000 Praha 1
96	<i>Pinus sylvestris</i>	borovice lesní	116				1060	Litultovice	Česká republika, Správa železnic, státní organizace, Dlážďená 1003/7, Nové Město, 11000 Praha 1
97	<i>Robinia pseudoacacia</i>	trnovník akát	138				1060	Litultovice	Česká republika, Správa železnic, státní organizace, Dlážďená 1003/7, Nové Město, 11000 Praha 1

Číslo na mapě	Taxon		Obvod kmene				Parcelní číslo	Katastrální území	Vlastník
	Latinský název	Český název	1	2	3	4			
98	<i>Fagus sylvatica</i>	buk lesní	100				1060	Litultovice	Česká republika, Správa železnic, státní organizace, Dlážděná 1003/7, Nové Město, 11000 Praha 1
99	<i>Quercus sp.</i>	dub	163				1060	Litultovice	Česká republika, Správa železnic, státní organizace, Dlážděná 1003/7, Nové Město, 11000 Praha 1
100	<i>Pinus sylvestris</i>	borovice lesní	154				1060	Litultovice	Česká republika, Správa železnic, státní organizace, Dlážděná 1003/7, Nové Město, 11000 Praha 1
101	<i>Pinus sylvestris</i>	borovice lesní	119				1060	Litultovice	Česká republika, Správa železnic, státní organizace, Dlážděná 1003/7, Nové Město, 11000 Praha 1

Dřeviny podbarvené šedou barvou vyžadují v případě požadavku na odstranění, povolení ke kácení.

\* Polykormon (mnohokmen) - rostlina, která vyrůstá z jediného podzemního systému - jedná se tedy o jednoho jedince s více kmeny, nikoliv o populaci sloučenou z více jedinců.

Porosty:

Číslo na mapě	Taxon		Doprovodný taxon		Plocha porostu (m <sup>2</sup> )	Parcelní číslo	Katastrální území	Vlastník
	Latinský název	Český název	Latinský název	Český název				
118	<i>Acer negundo</i>	javor jasanolistý			2	1060	Litultovice	Česká republika, Správa železnic, státní organizace, Dlážďená 1003/7, Nové Město, 11000 Praha 1
119	<i>Fagus sylvatica</i>	buk lesní	<i>Acer sp.</i>	javor	2	1060	Litultovice	Česká republika, Správa železnic, státní organizace, Dlážďená 1003/7, Nové Město, 11000 Praha 1
120	<i>Fagus sylvatica</i>	buk lesní			2	1060	Litultovice	Česká republika, Správa železnic, státní organizace, Dlážďená 1003/7, Nové Město, 11000 Praha 1
121	<i>Fagus sylvatica</i>	buk lesní	<i>Acer sp.</i>	javor	3	1060	Litultovice	Česká republika, Správa železnic, státní organizace, Dlážďená 1003/7, Nové Město, 11000 Praha 1
122	<i>Fagus sylvatica</i>	buk lesní	<i>Acer sp.</i>	javor	1	1060	Litultovice	Česká republika, Správa železnic, státní organizace, Dlážďená 1003/7, Nové Město, 11000 Praha 1
123	<i>Fagus sylvatica</i>	buk lesní	<i>Acer sp.</i> , <i>Robinia pseudocacia</i>	javor, trnovník akát	19	1060	Litultovice	Česká republika, Správa železnic, státní organizace, Dlážďená 1003/7, Nové Město, 11000 Praha 1
124	<i>Cornus sp.</i>	svída			2	1060	Litultovice	Česká republika, Správa železnic, státní organizace, Dlážďená 1003/7, Nové Město, 11000 Praha 1
125	<i>Acer sp.</i>	javor	<i>Tilia sp.</i>	lípa	2	1060	Litultovice	Česká republika, Správa železnic, státní organizace, Dlážďená 1003/7, Nové Město, 11000 Praha 1
126	<i>Fagus sylvatica</i>	buk lesní			14	1060	Litultovice	Česká republika, Správa železnic, státní organizace, Dlážďená 1003/7, Nové Město, 11000 Praha 1
127	<i>Tilia sp.</i>	lípa	<i>Acer sp.</i> , <i>Fagus sylvatica</i>	javor, buk lesní	3	1060	Litultovice	Česká republika, Správa železnic, státní organizace, Dlážďená 1003/7, Nové Město, 11000 Praha 1
128	<i>Fagus sylvatica</i>	buk lesní	<i>Tilia sp.</i> , <i>Acer sp.</i>	lípa, javor	4	1060	Litultovice	Česká republika, Správa železnic, státní organizace, Dlážďená 1003/7, Nové Město, 11000 Praha 1

Číslo na mapě	Taxon		Doprovodný taxon		Plocha porostu (m <sup>2</sup> )	Parcelní číslo	Katastrální území	Vlastník
	Latinský název	Český název	Latinský název	Český název				
129	<i>Fagus sylvatica</i>	buk lesní	<i>Acer sp.</i>	javor	3	1060	Litultovice	Česká republika, Správa železnic, státní organizace, Dlážděná 1003/7, Nové Město, 11000 Praha 1
130	<i>Acer sp.</i>	javor	<i>Robinia pseudacacia</i>	trnovník akát	3	1060	Litultovice	Česká republika, Správa železnic, státní organizace, Dlážděná 1003/7, Nové Město, 11000 Praha 1
131	<i>Acer sp.</i>	javor	<i>Fagus sylvatica, Tilia sp.</i>	buk lesní, lípa	2	1060	Litultovice	Česká republika, Správa železnic, státní organizace, Dlážděná 1003/7, Nové Město, 11000 Praha 1

Dřevní hmota, která v souvislosti s kácením vznikne:

- a) zůstane v majetku majitele pozemku
- b) zhotovitel stavby na vlastní náklady odstraní

Datum:.....

Podpis:.....  
za Správu železnic, státní organizace